

TMS-2000

영화관 관리 시스템

중앙 집중식 멀티 플렉스 관리를 위한 종합 솔루션



GDC 영화관 관리 시스템(TMS)은 멀티플렉스 관리 방식을 변화시킵니다. 원활한 호환성, 간소화된 운영, 중앙 집중식 제어를 제공하여 귀중한 시간과 노력을 절약합니다. 세련된 기능과 사용자 친화적인 기능을 갖춘 TMS-2000은 영화관 관리 작업을 단순화하여 뛰어난 영화 관람 경험을 보장합니다.

주요 내용

- 손쉬운 통합 경험
- 효율성 및 생산성 극대화
- 고급 제어 기능으로 멀티플렉스 관리

저작권 © 2024 GDC Technology Limited. 판권 소유. 이 브라우저에 나열된 모든 상표는 해당 소유자의 자산입니다. 사양은 지속적인 제품 개발 및 개선으로 인해 예고 없이 변경될 수 있습니다.



TMS-2000

주요 특징

완벽한 호환성

GDC의 TMS-2000은 모든 주요 브랜드의 디지털 시네마 장비와 작동하는 유연한 소프트웨어 솔루션입니다. TMS-2000은 번들 하드웨어에 제한되지 않고 최적의 성능을 위한 최소 하드웨어 요구 사항을 지정하며 지원되는 최신 마이크로 소프트 운영 체제에서 실행됩니다.

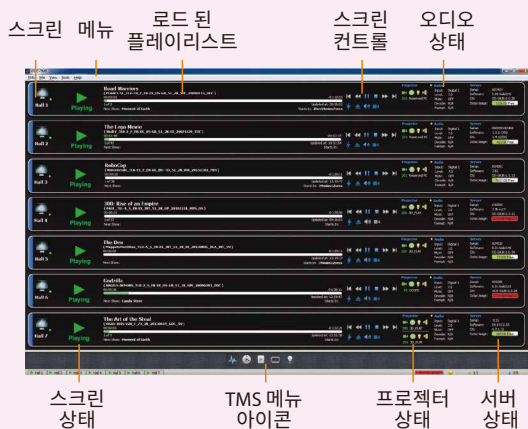
빠른 성능

유용한 기능과 최적화로 모든 요구 사항을 충족시킬 수 있도록 완전히 새롭게 디자인된 TMS-2000은 실행 시간을 더욱 빠르게 하여 즉시 모든 것을 제어할 수 있게 되었습니다. 귀하는 최고의 TMS를 경험해 볼 수 있습니다.



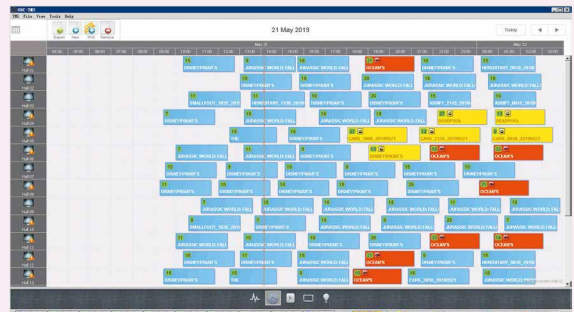
중앙 집중식 모니터링 및 제어

이제 시네마 스크린의 모든 면을 한눈에 모니터링할 수 있습니다. 프로젝터와 오디오 장치의 상태는 실시간 정보로 표시되며 프로젝터와 사운드 프로세서는 필요시 제어가 가능합니다.



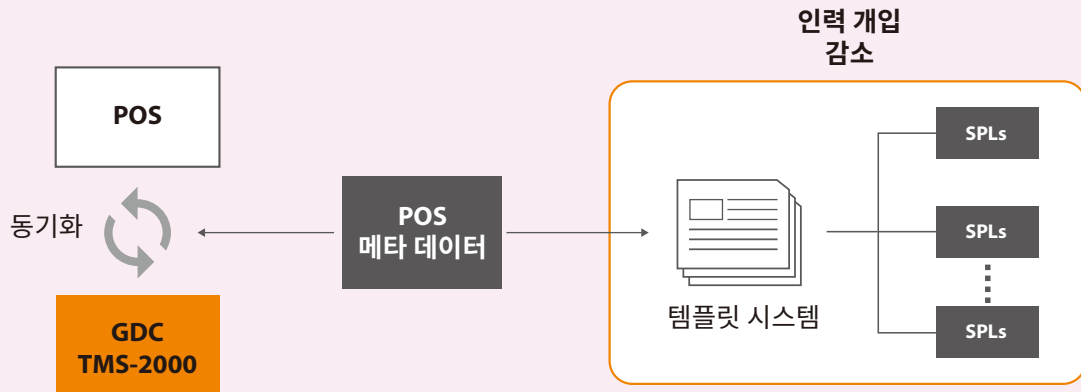
편리한 쇼 스케줄링

쇼 스케줄러는 당일의 모든 예약된 쇼를 추적하고 보여줍니다. 이미 검증된 41개 이상의 POS에서 스케줄을 가져옵니다. 영화관 스크린에 손쉽게 스케줄을 추가 삭제할 수 있습니다. 예약된 쇼가 재생되지 않을까 걱정되나요? KDM이 유효하지 않거나 CPL이 누락된 경우 내장된 경보가 이를 자동으로 사용자에게 알려주고 디지털 시네마 서버에 누락된 KDM/CPL의 전송을 시도합니다.

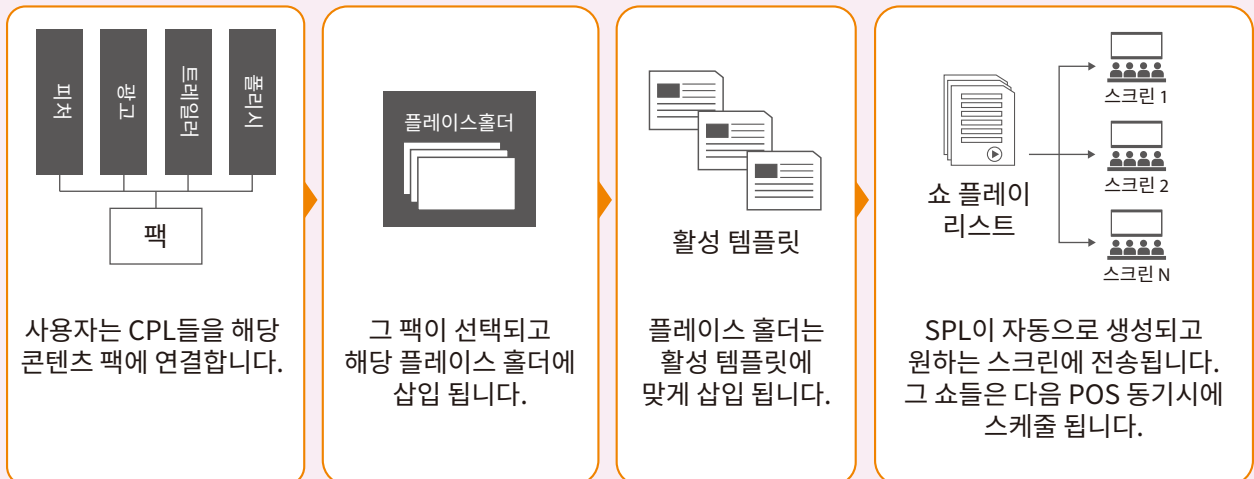


간소화된 재생목록 관리

TMS-2000의 Auto-SPL은 POS(Point-of-Sale) 스케줄을 통해 SPL(쇼 플레이리스트)을 채우는 프로세스를 간소화하도록 설계된 고급 자동화 도구입니다. 이 강력한 메커니즘은 재생 목록 관리의 효율성과 정확성을 향상시켜 시간과 노력을 절약해 줍니다.



Auto-SPL을 사용한 POS 스케줄은 CPL을 타이틀에 연결하고 설정을 구성한 다음 SPL을 생성하고 이에 따라 쇼를 예약합니다.

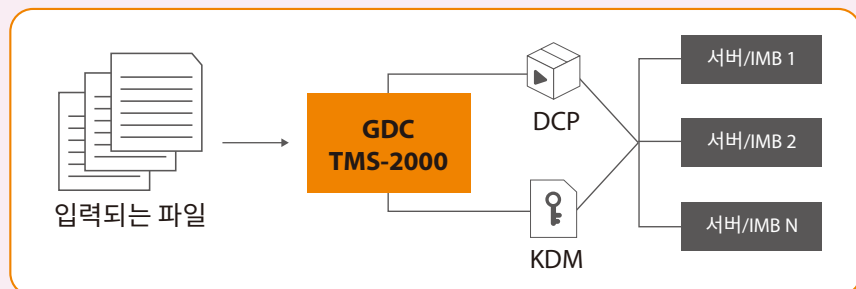


새 콘텐츠 자동 감지

Content Watcher에 새로운 DCP 및 KDM을 지속적으로 감시할 인제스트 소스를 추가할 수 있습니다. FTP 서버 또는 TMS 시스템에 연결된 이동식 드라이브가 인제스트 소스입니다. 그러면 TMS는 새로운 DCP 및 KDM을 발견시 자동으로 인제스트 합니다.



콘텐츠 왓치

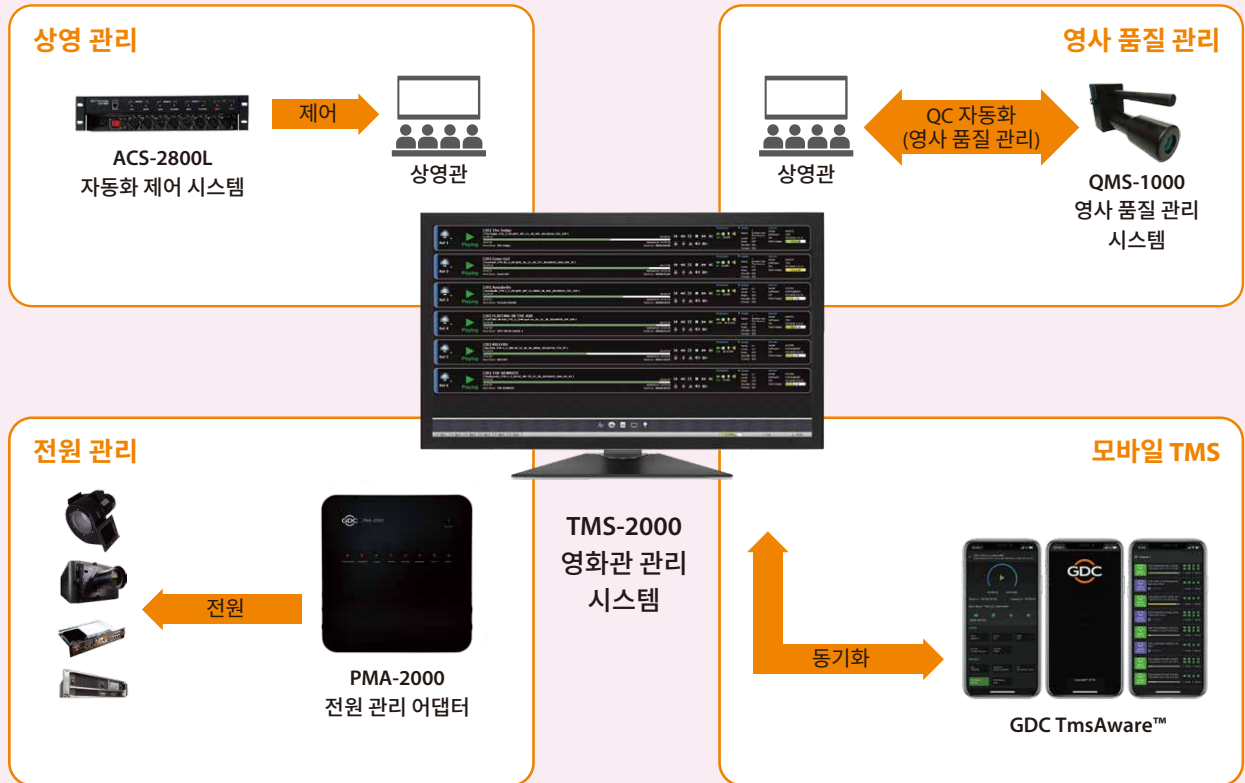


TMS-2000

옵션 기능

종합적인 자동화 제어 지원

TMS-2000은 모든 영화관 관리 및 자동화 요구를 충족하도록 설계되었습니다. TMS-2000은 상영 관리, 전원 관리 그리고 영사 품질 관리를 위한 중심점입니다.



TmsAware™ App

TmsAware™는 언제 어디서나 경계 없이 영화관 운영을 실시간 모니터링할 수 있는 클라우드 기반 플랫폼입니다. TmsAware™를 사용하면 사용자는 영화관 자동화 시스템 CA2.0 또는 TMS를 원격으로 모니터링하여 멀티플렉스 내부의 작업을 추적할 수 있습니다. 이동 중에도 모바일 기기를 통해 각 스크린의 상영 일정과 영화관 장비 상태를 확인할 수 있어 영화관 운영자의 업무 효율성을 높일 뿐만 아니라, 상영관의 오작동을 예방할 수 있습니다. 이상 발생 시 사용자의 모바일 기기에 알림이 전송되어 운영자는 적시에 조치를 취할 수 있습니다.



TmsAware™ 주요 기능



현재 상영

각 상영관에 현재 상영되는 영화의 빠른 보기



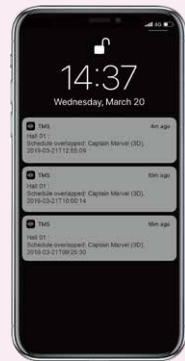
장비 모니터링

디지털 시네마 장비의 동작 상태를 실시간으로 모니터링



영화 상영 시간

예약된 쇼를 실시간으로 표시



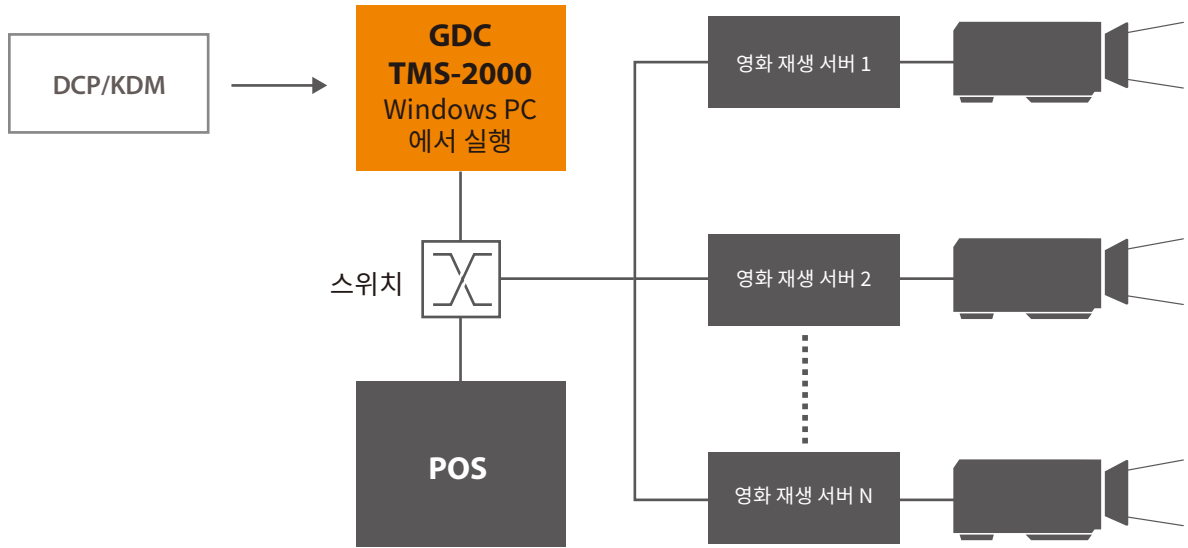
알림 정보

오류 또는 경보 푸시 메시지를 통해 비정상적인 상황을 지속적으로 감시



TMS-2000 아키텍처

TMS-2000 은 간편하고 매우 능률적으로 새로운 수준의 영화관 관리를 제공합니다.



기술 사양

운영 체제 권장 사양

- 마이크로소프트 윈도우즈 서버 2022
- 마이크로소프트 윈도우즈 서버 2019
- 마이크로소프트 윈도우즈 11
- 마이크로소프트 윈도우즈 10

하드웨어 사양

- 인텔® 코어™ 제온® 8 코어 프로세서 또는 그 이상
- 16GB RAM 또는 그 이상
- 와이드 스크린 디스플레이 해상도 1920 x 1080
- 듀얼 랜
LAN1: 10/100/1000M 이더넷 어댑터 (관리)
LAN2: 10/100/1000M 이더넷 어댑터 (콘텐츠용)
- OS 내장 SSD (최소 256GB)
- 테라바이트 용량의 엔터프라이즈급 디스크 여러 개로 구성된 하드웨어 RAID
- CRU 드라이브, eSATA and USB 3.0 (더 빠른 콘텐츠 인제스트를 위한 옵션)

언어 버전

- 영어
- 중국어 간체
- 중국어 번체
- 프랑스어
- 러시아어
- 스페인어
- 일본어
- 한국어
- 인도네시아어
- 태국어